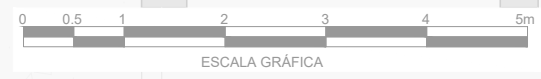
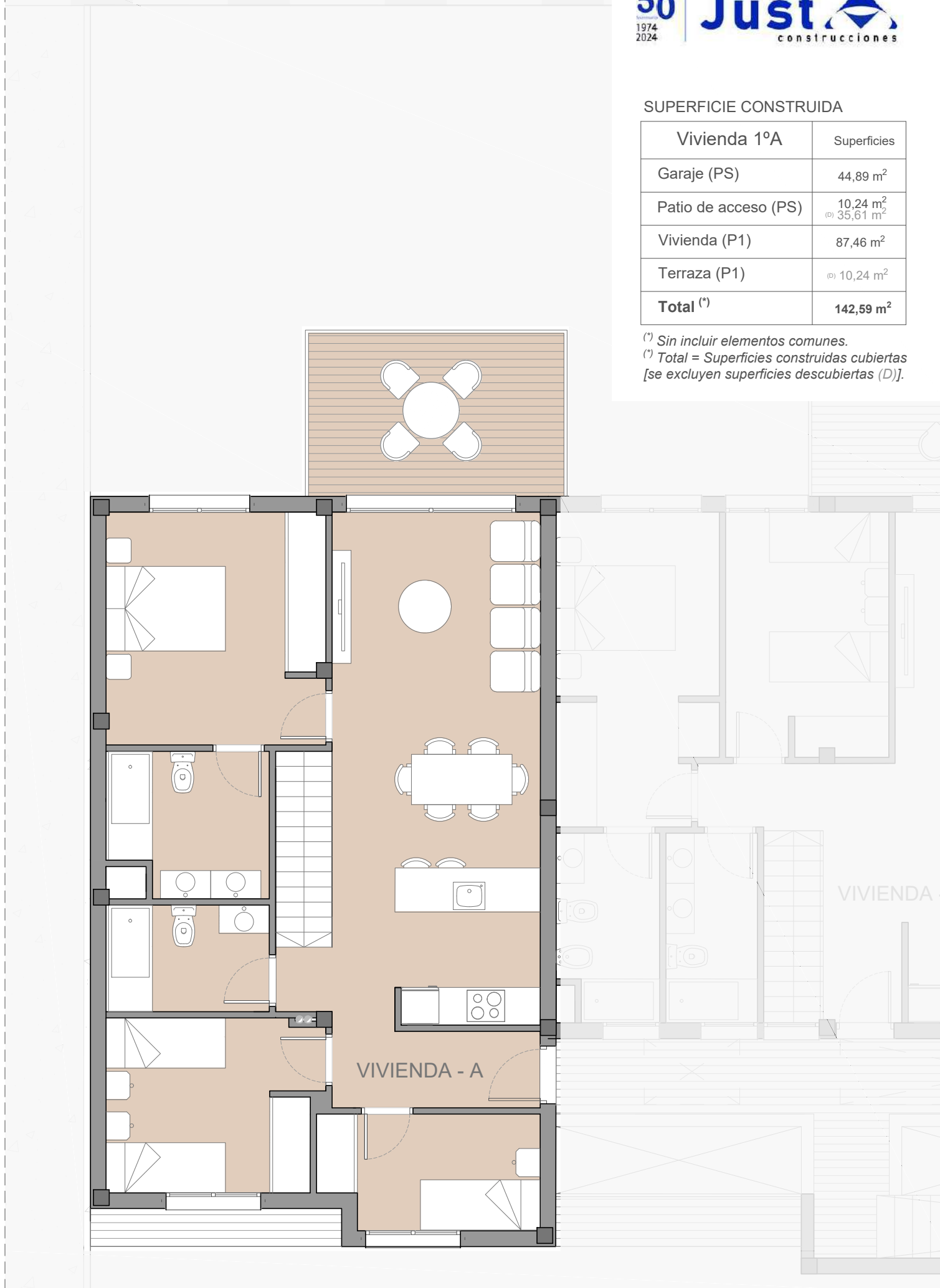
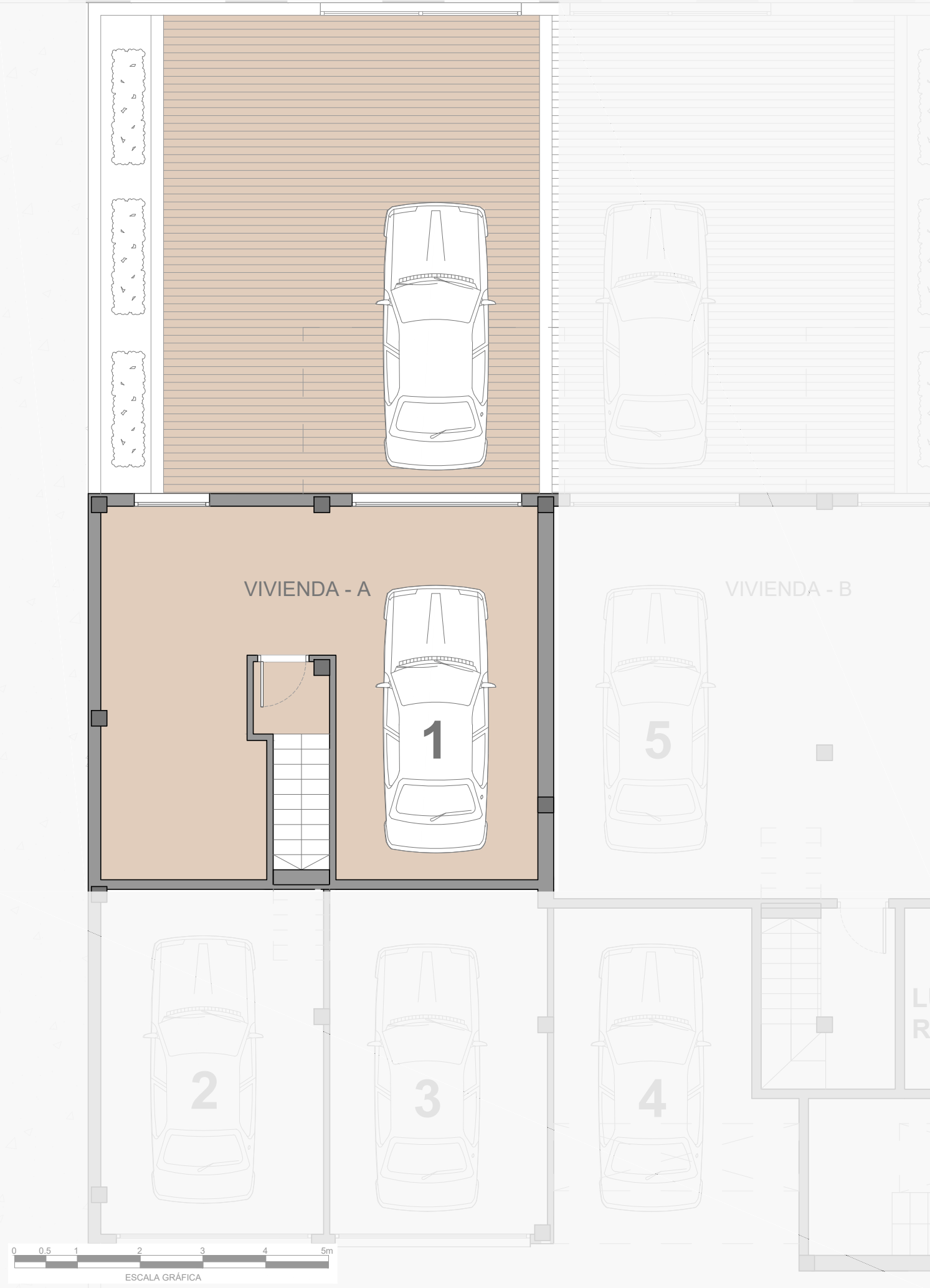
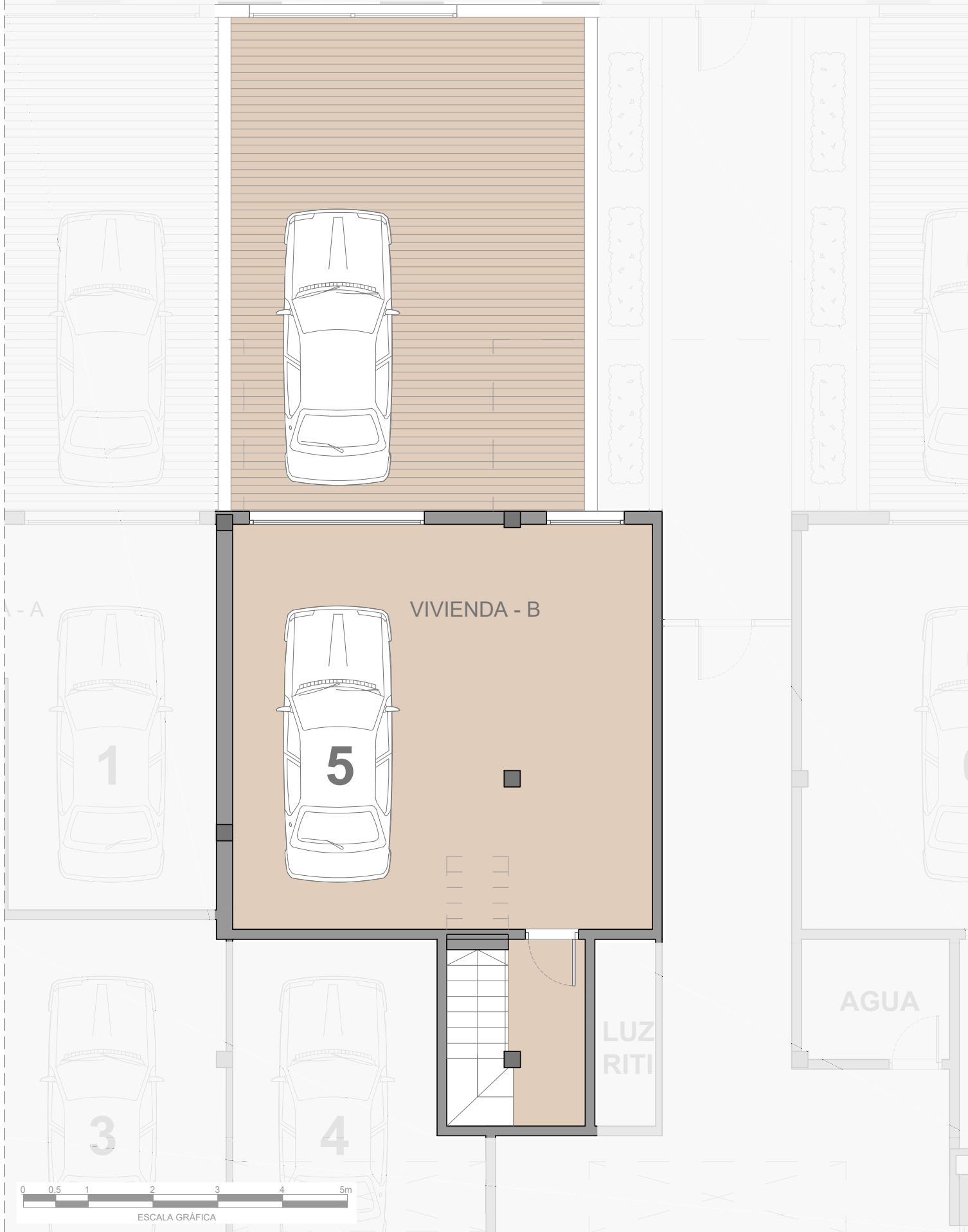


SUPERFICIE CONSTRUIDA

Vivienda 1ªA	Superficies
Garaje (PS)	44,89 m <sup>2</sup>
Patio de acceso (PS)	10,24 m <sup>2</sup> (= 35,61 m <sup>2</sup> )
Vivienda (P1)	87,46 m <sup>2</sup>
Terraza (P1)	(= 10,24 m <sup>2</sup> )
<b>Total (*)</b>	<b>142,59 m<sup>2</sup></b>

(\*) Sin incluir elementos comunes.  
(\*) Total = Superficies construidas cubiertas [se excluyen superficies descubiertas (D)].



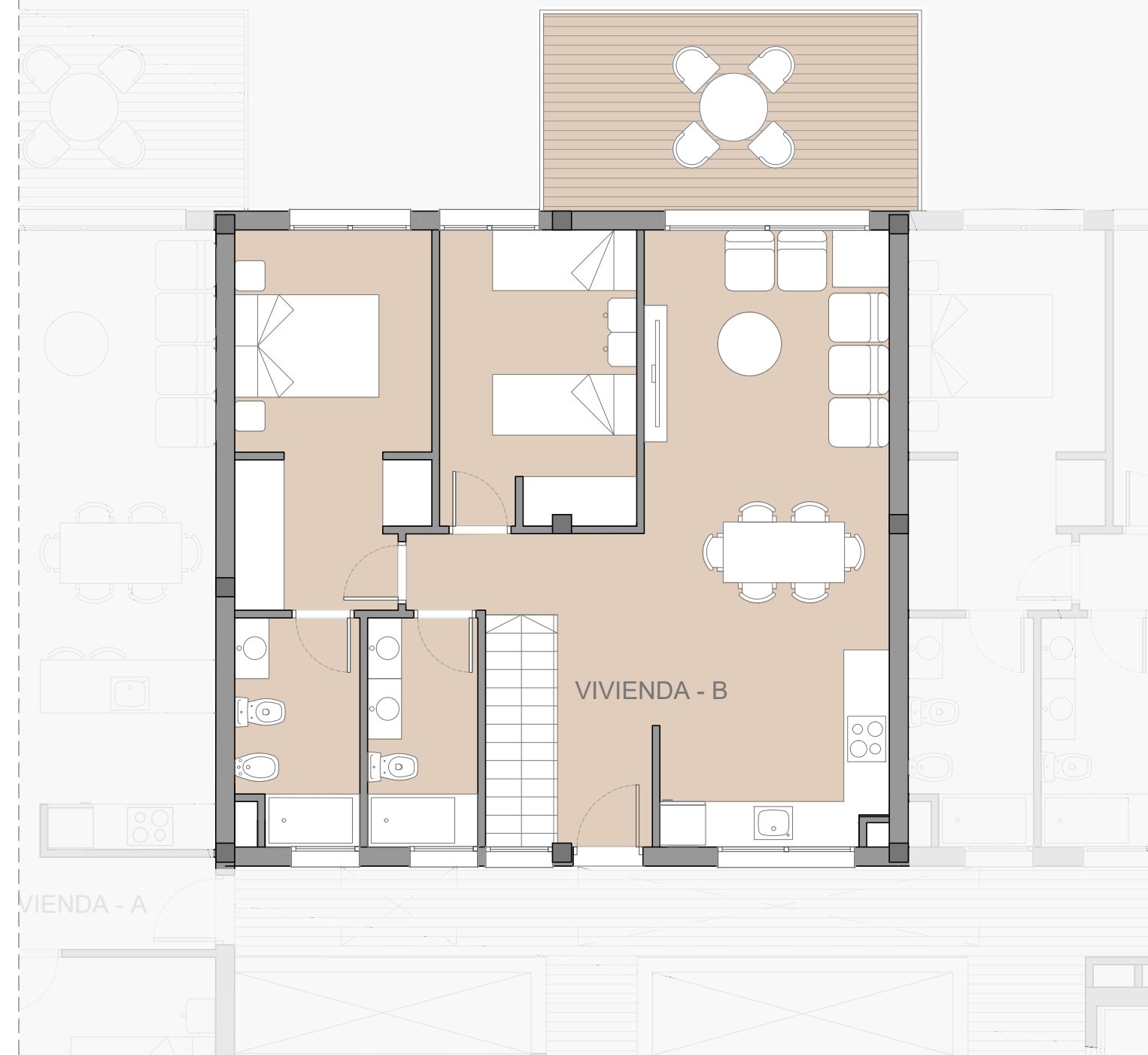


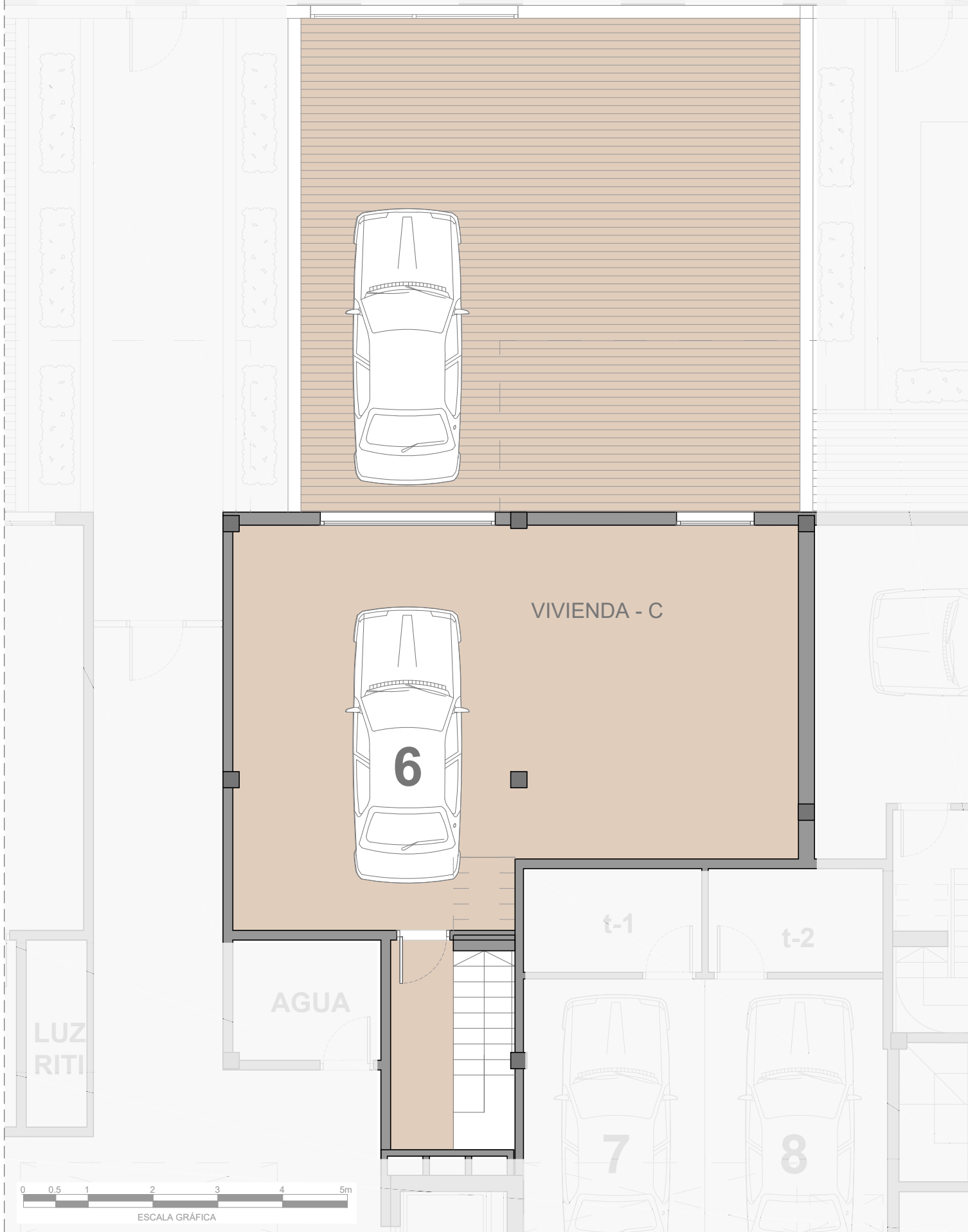
SUPERFICIE CONSTRUIDA

Vivienda 1ºB	Superficies
Garaje (PS)	50,29 m <sup>2</sup>
Patio de acceso (PS)	6,67 m <sup>2</sup> (=) 45,42 m <sup>2</sup>
Vivienda (P1)	76,67 m <sup>2</sup>
Terraza (P1)	(=) 12,83 m <sup>2</sup>
<b>Total (*)</b>	<b>133,63 m<sup>2</sup></b>

(\*) Sin incluir elementos comunes.

(\*) Total = Superficies construidas cubiertas [se excluyen superficies descubiertas (D)].



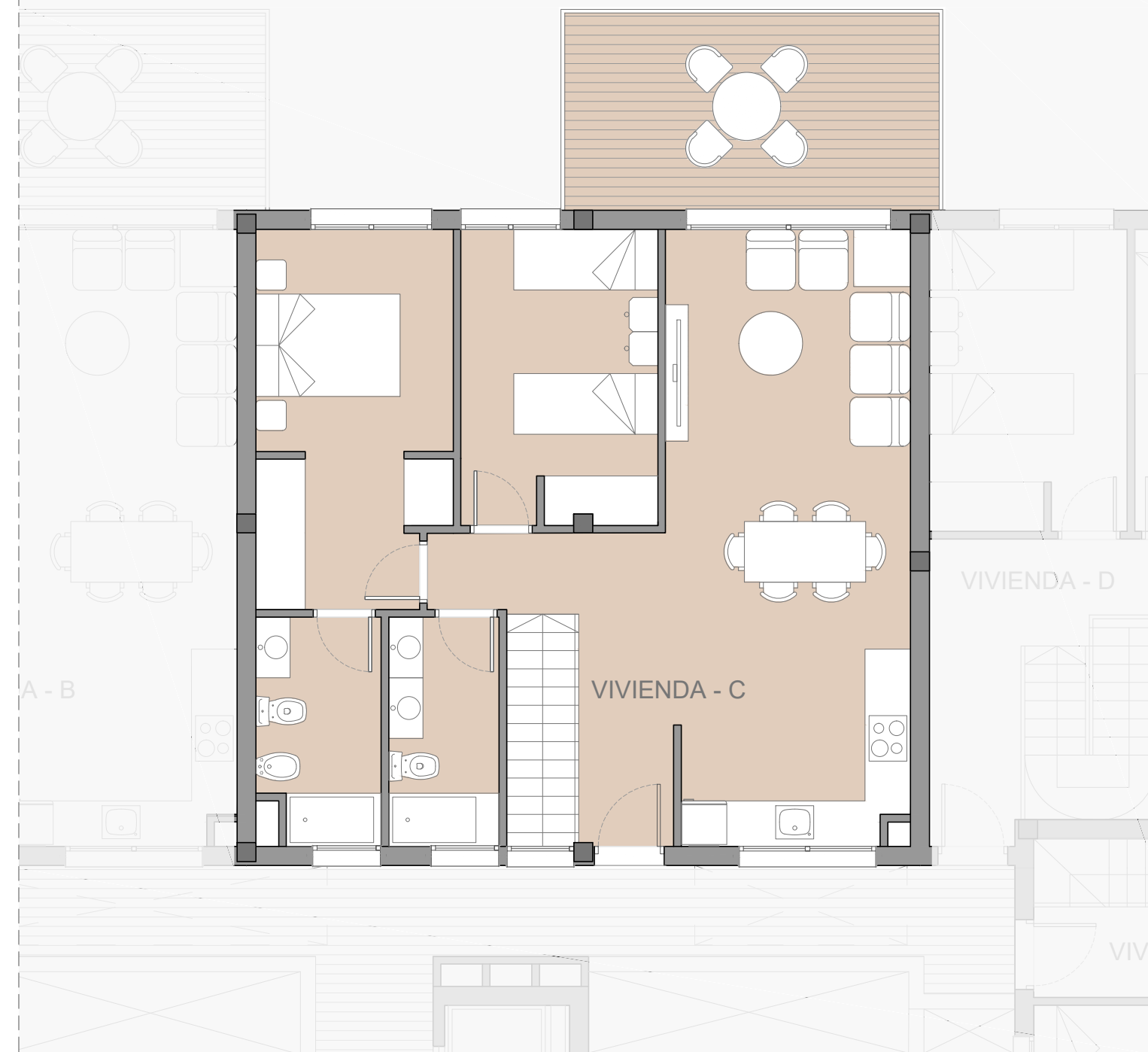


SUPERFICIE CONSTRUIDA

Vivienda 1°C	Vivienda 1°C
Garaje (PS)	56,88 m <sup>2</sup>
Patio de acceso (PS)	12,54 m <sup>2</sup> (D) 45,42 m <sup>2</sup>
Vivienda (P1)	76,67 m <sup>2</sup>
Terraza (P1)	(D) 12,83 m <sup>2</sup>
<b>Total (*)</b>	<b>146,09 m<sup>2</sup></b>

(\*) Sin incluir elementos comunes.

(\*) Total = Superficies construidas cubiertas [se excluyen superficies descubiertas (D)].



ZONA PISCINA

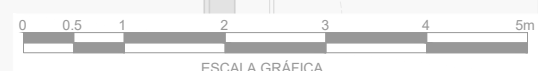
BANDA TERRAZA PRIVADA

VIVIENDA - D

VIVIENDA - E

t-3

t-2



ESCALA GRÁFICA

SUPERFICIE CONSTRUIDA

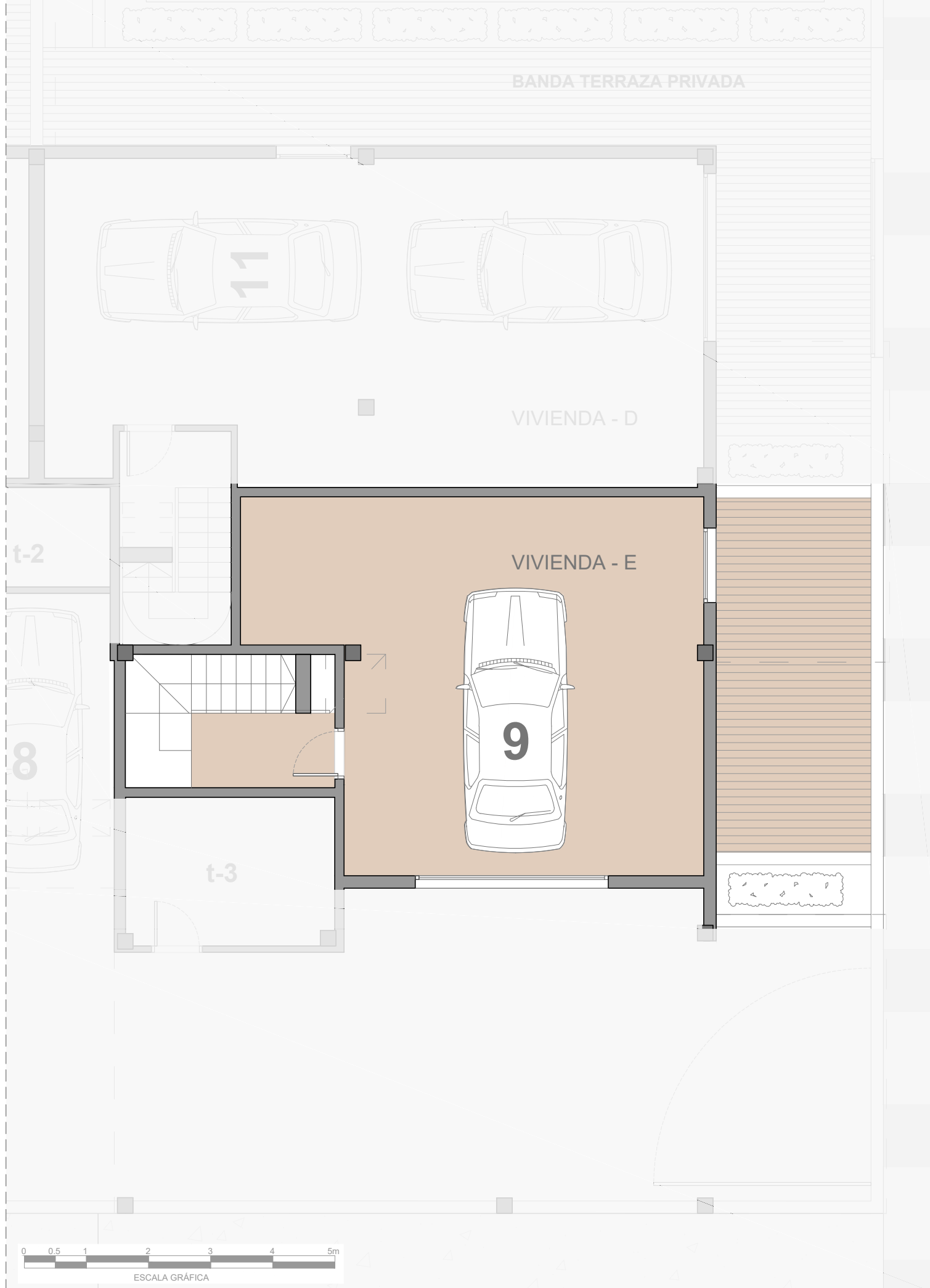
Vivienda 1ºD	Vivienda 1ºD
Garaje (PS)	59,91 m <sup>2</sup>
Patio de acceso (PS)	6,98 m <sup>2</sup> ⊕ 30,65 m <sup>2</sup>
Vivienda (P1)	87,30 m <sup>2</sup>
Terraza (P1)	⊕ 14,89 m <sup>2</sup>
<b>Total (*)</b>	<b>154,19 m<sup>2</sup></b>

(\*) Sin incluir elementos comunes.

(\*) Total = Superficies construidas cubiertas [se excluyen superficies descubiertas (D)].

VIVIENDA - D

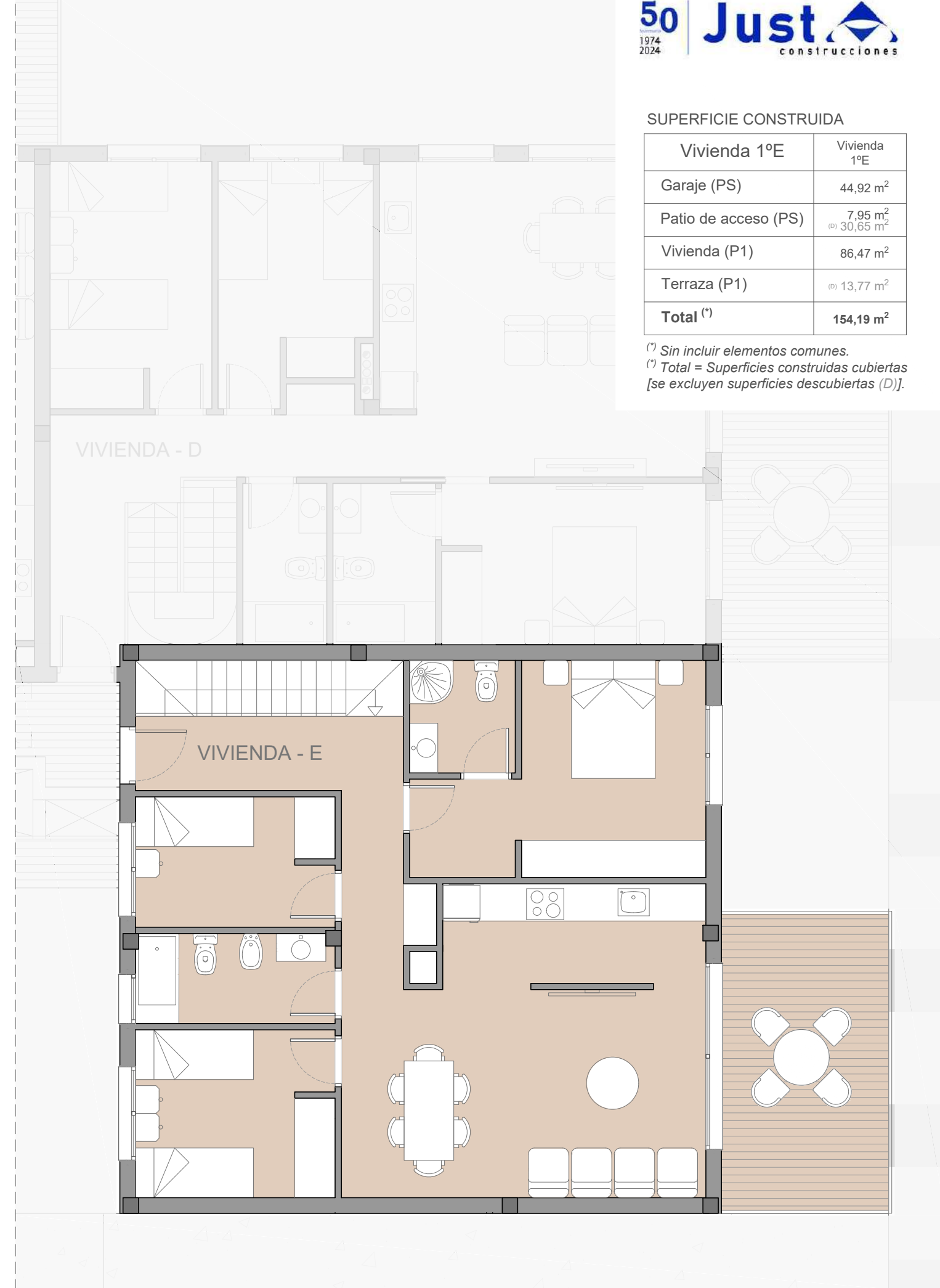
VIVIENDA - E

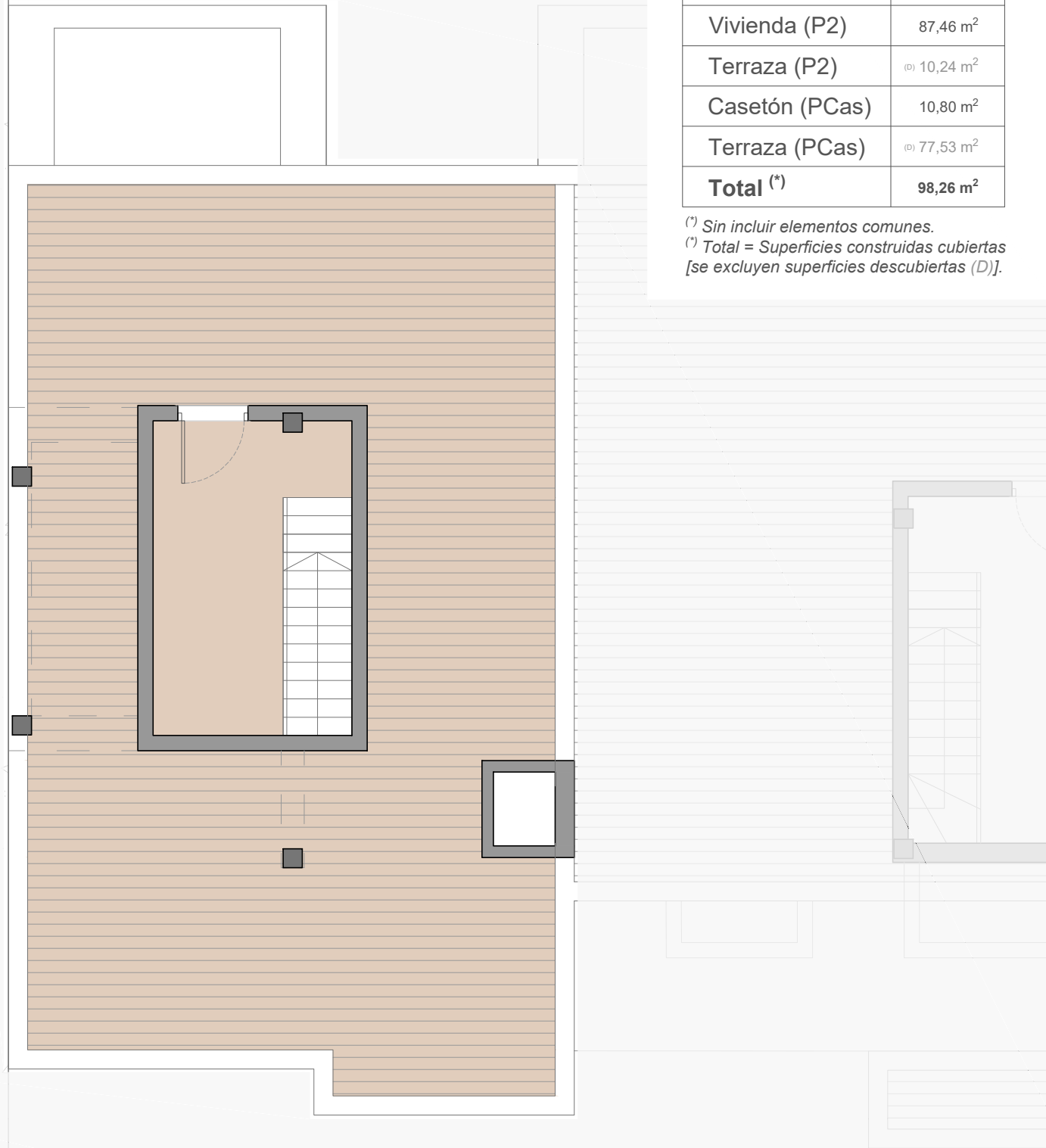
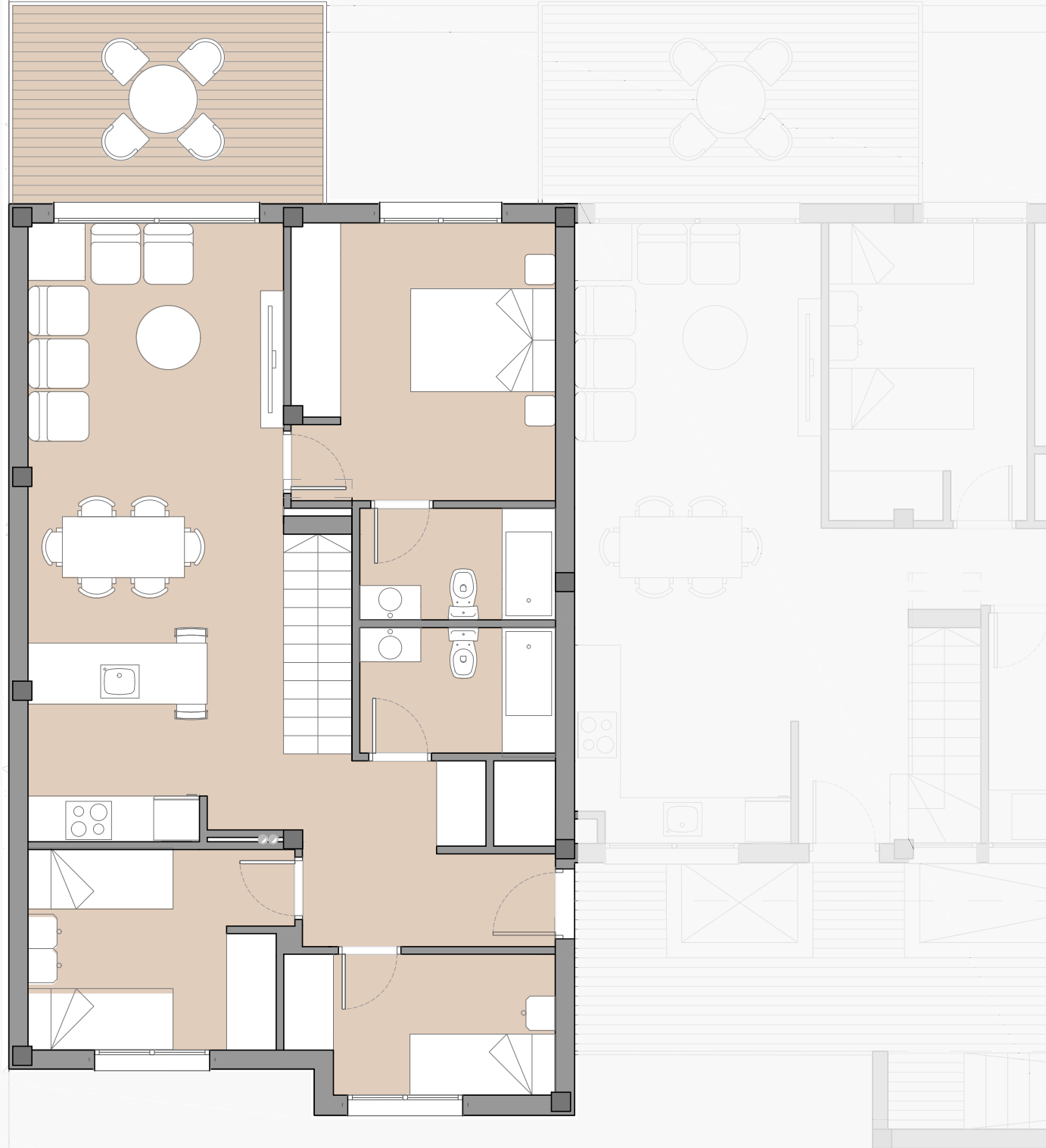


SUPERFICIE CONSTRUIDA

Vivienda 1ºE	Vivienda 1ºE
Garaje (PS)	44,92 m <sup>2</sup>
Patio de acceso (PS)	7,95 m <sup>2</sup> ⊕ 30,65 m <sup>2</sup>
Vivienda (P1)	86,47 m <sup>2</sup>
Terraza (P1)	⊕ 13,77 m <sup>2</sup>
<b>Total (*)</b>	<b>154,19 m<sup>2</sup></b>

(\*) Sin incluir elementos comunes.  
(\*) Total = Superficies construidas cubiertas [se excluyen superficies descubiertas (D)].

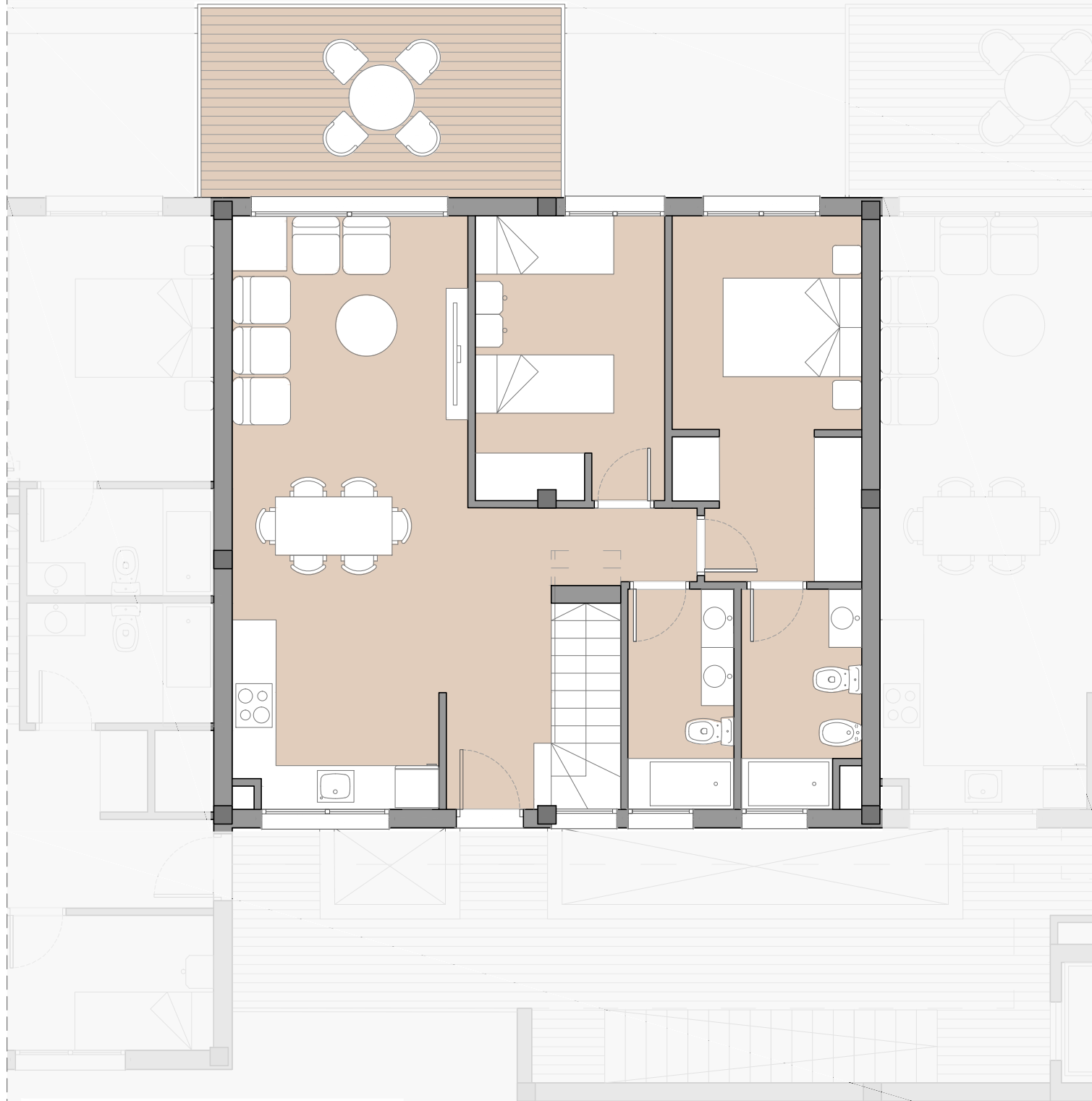




SUPERFICIE CONSTRUIDA

Vivienda 2ºA	Vivienda 2ºA
Vivienda (P2)	87,46 m <sup>2</sup>
Terraza (P2)	⊕ 10,24 m <sup>2</sup>
Casetón (PCas)	10,80 m <sup>2</sup>
Terraza (PCas)	⊕ 77,53 m <sup>2</sup>
<b>Total (*)</b>	<b>98,26 m<sup>2</sup></b>

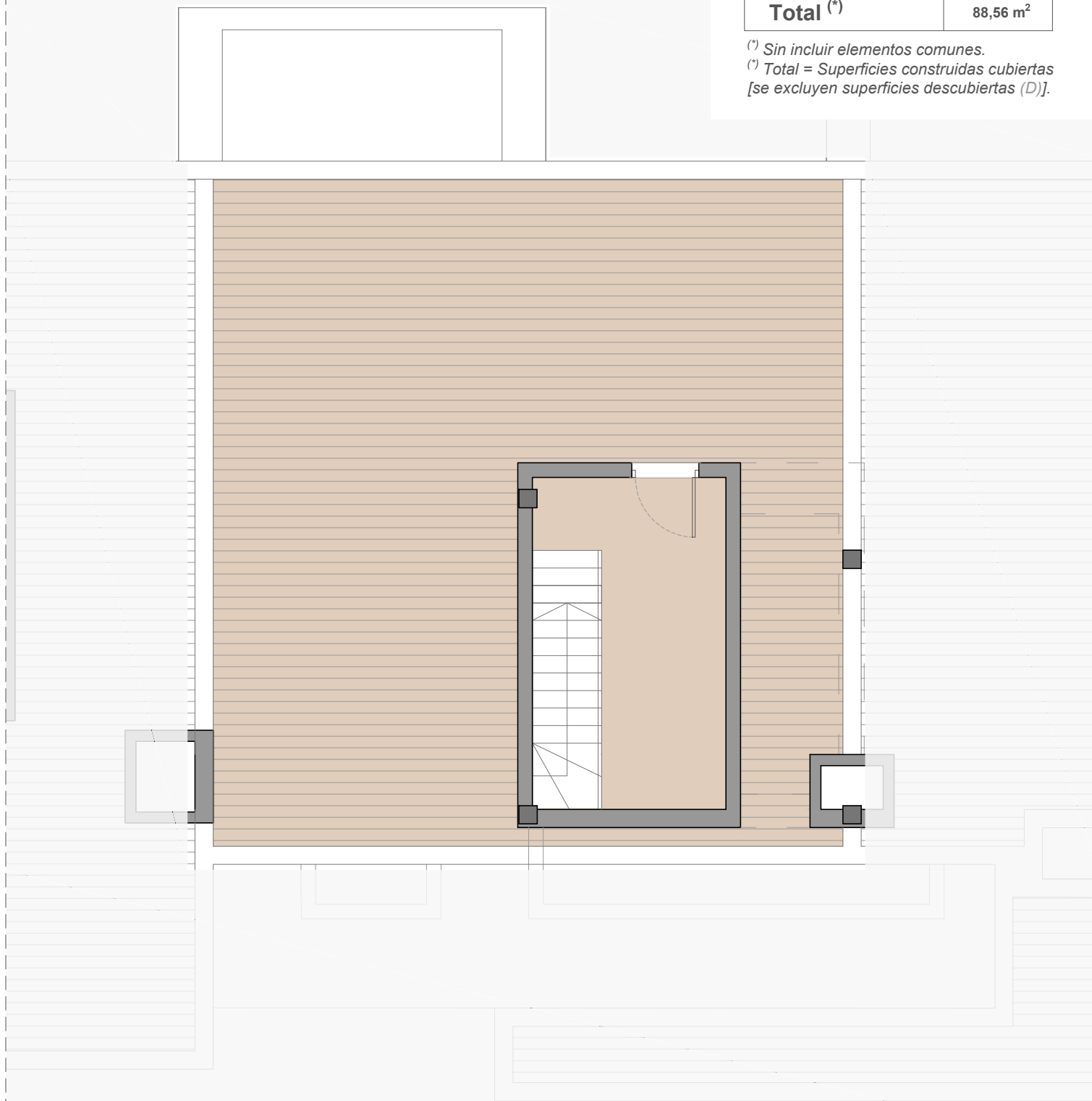
(\*) Sin incluir elementos comunes.  
 (\*) Total = Superficies construidas cubiertas [se excluyen superficies descubiertas (D)].

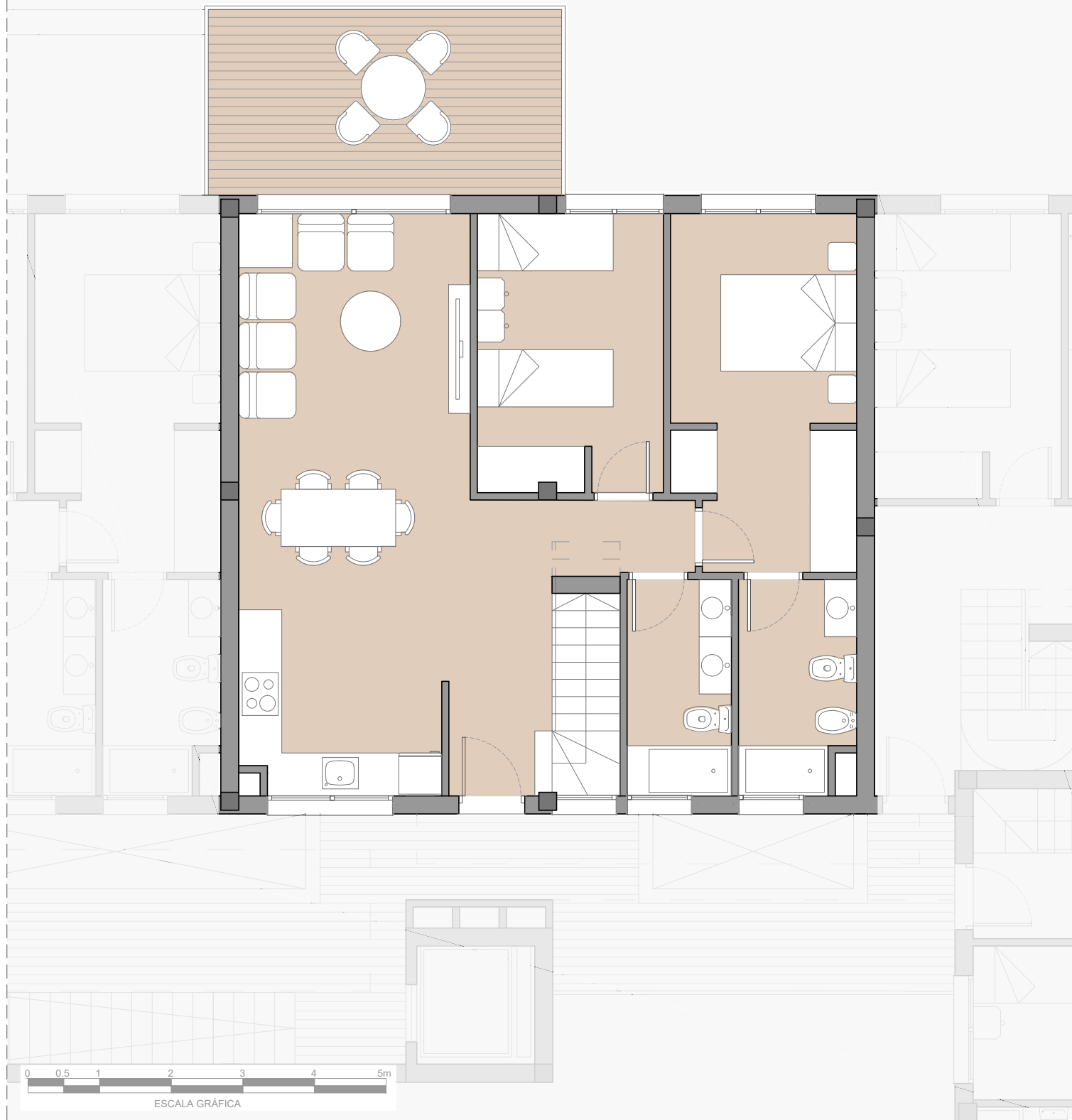


SUPERFICIE CONSTRUIDA

Vivienda 2ºB	Vivienda 2ºB
Vivienda (P2)	76,67 m <sup>2</sup>
Terraza (P2)	⊕ 12,83 m <sup>2</sup>
Casetón (PCas)	11,89 m <sup>2</sup>
Terraza (PCas)	⊕ 65,83 m <sup>2</sup>
<b>Total (*)</b>	<b>88,56 m<sup>2</sup></b>

(\*) Sin incluir elementos comunes.  
 (\*) Total = Superficies construidas cubiertas [se excluyen superficies descubiertas (D)].

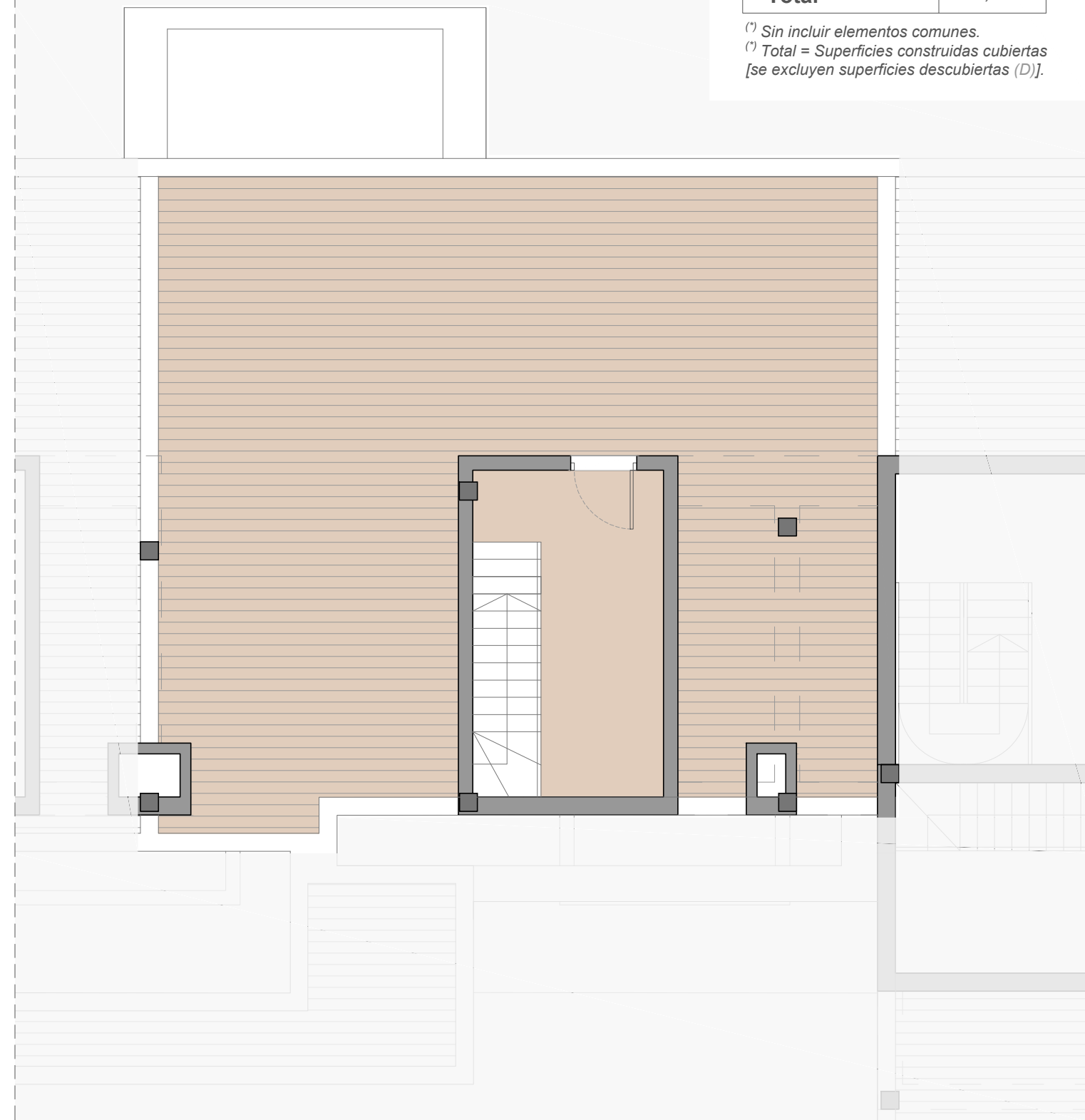




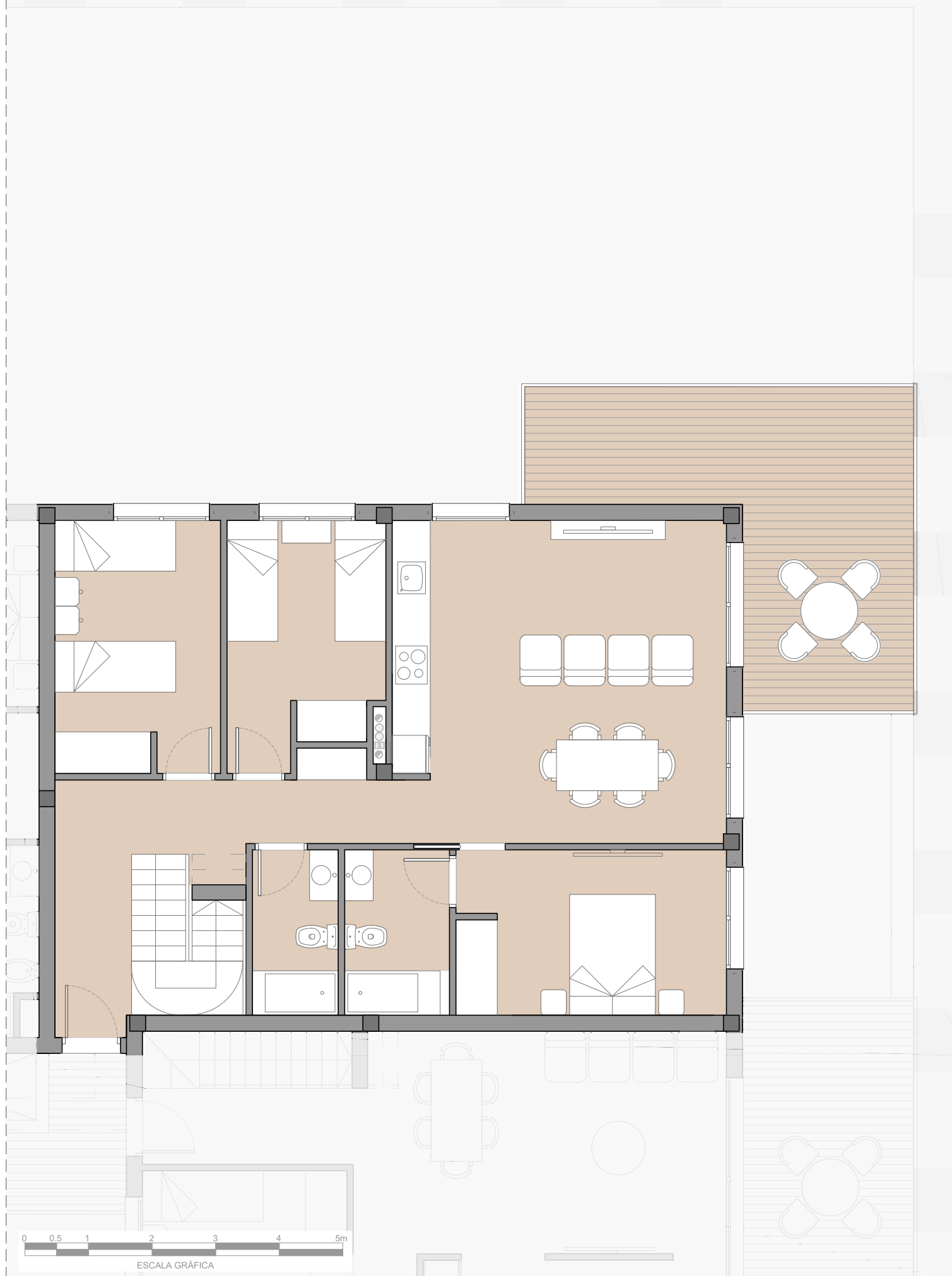
SUPERFICIE CONSTRUIDA

Vivienda 2°C	Vivienda 2°C
Vivienda (P2)	76,67 m <sup>2</sup>
Terraza (P2)	(D) 12,83 m <sup>2</sup>
Casetón (PCas)	11,89 m <sup>2</sup>
Terraza (PCas)	(D) 75,00 m <sup>2</sup>
<b>Total (*)</b>	<b>88,56 m<sup>2</sup></b>

(\*) Sin incluir elementos comunes.  
 (\*) Total = Superficies construidas cubiertas [se excluyen superficies descubiertas (D)].



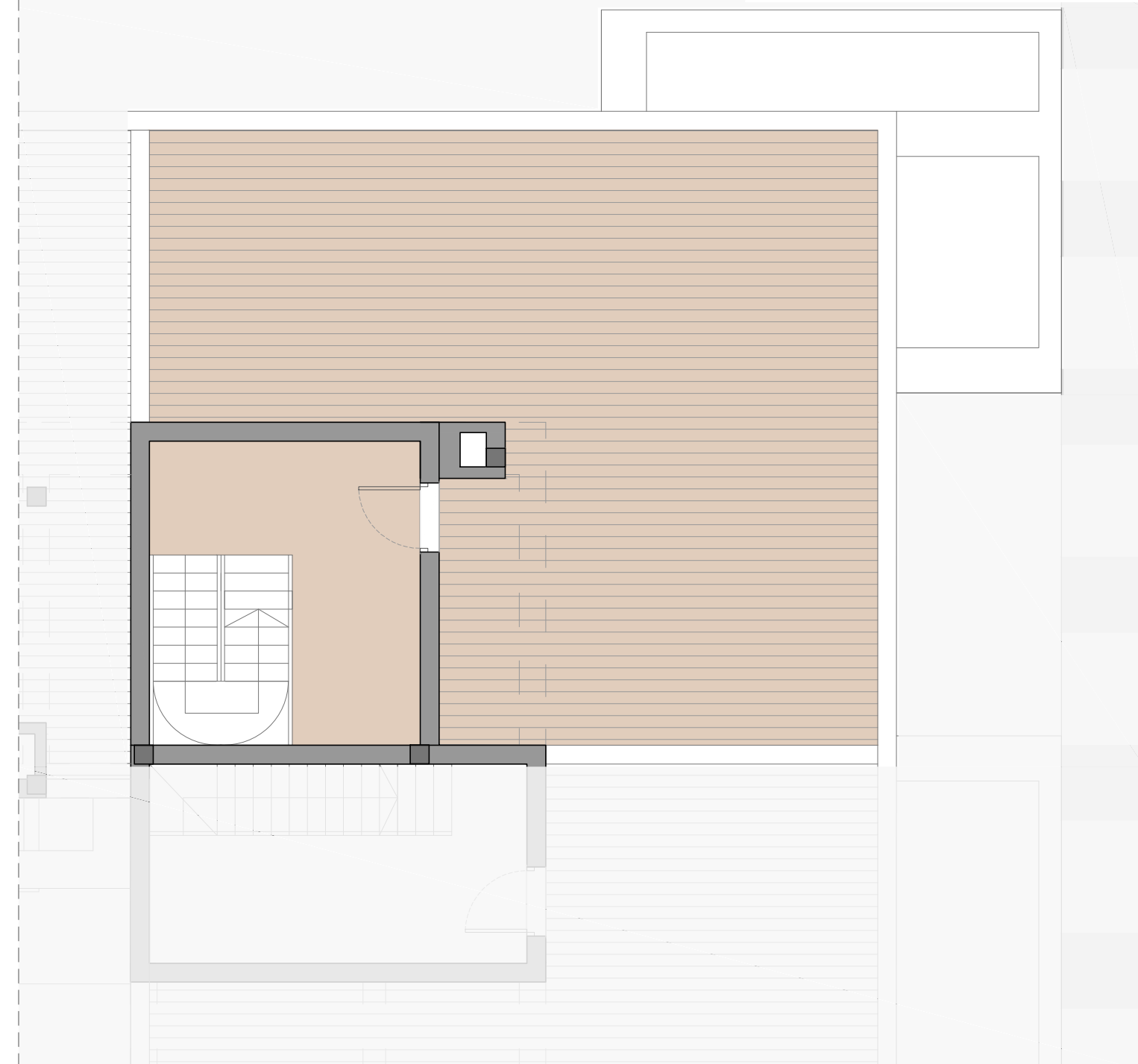


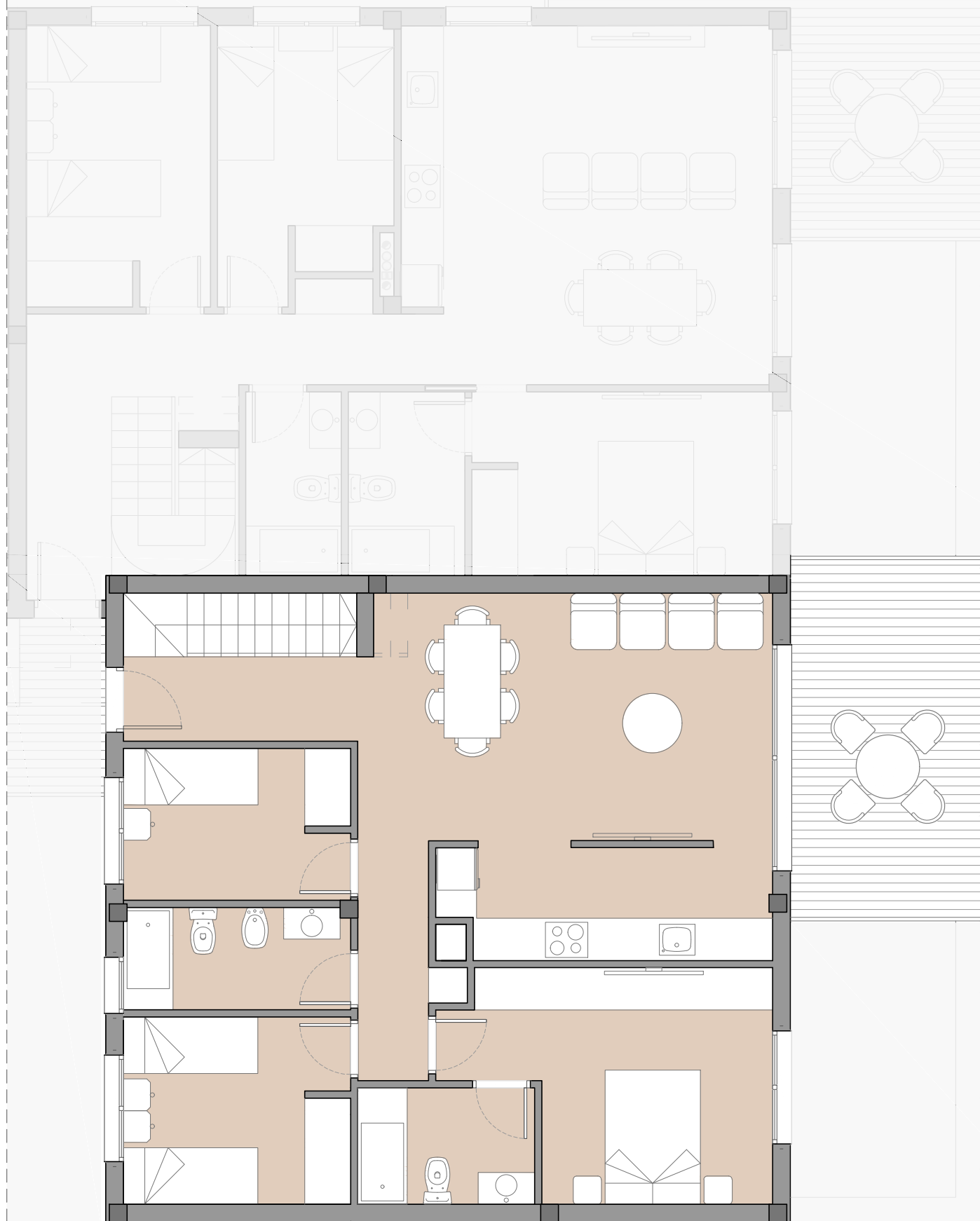


SUPERFICIE CONSTRUIDA

Vivienda 2ºD	Vivienda 2ºD
Vivienda (P2)	87,30 m <sup>2</sup>
Terraza (P2)	⊕ 20,00 m <sup>2</sup>
Casetón (PCas)	13,32 m <sup>2</sup>
Terraza (PCas)	⊕ 61,70 m <sup>2</sup>
<b>Total (*)</b>	<b>100,62 m<sup>2</sup></b>

(\*) Sin incluir elementos comunes.  
 (\*) Total = Superficies construidas cubiertas [se excluyen superficies descubiertas (D)].





SUPERFICIE CONSTRUIDA

Vivienda 2ºE	Vivienda 2ºE
Vivienda (P2)	86,47 m <sup>2</sup>
Terraza (P2)	14,64 m <sup>2</sup>
Casetón (PCas)	13,05 m <sup>2</sup>
Terraza (PCas)	74,41 m <sup>2</sup>
<b>Total (*)</b>	<b>99,52 m<sup>2</sup></b>

(\*) Sin incluir elementos comunes.  
 (\*) Total = Superficies construidas cubiertas [se excluyen superficies descubiertas (D)].

